

MULTIMIX
modulair systeem voor de verdeling
van verwarmingswater

MULTIMIX

DE MULTIMIX IS EEN ZEER COMPACT SYSTEEM VOOR HET VERDELEN EN INDIVIDUEEL REGELEN VAN VERSCHILLENDE VERWARMINGSZONE'S. DE VERDEELUNIT BESTAAT HOOFDZAKELIJK UIT:



A

A. Een hoofdverdeler die zorgt voor een hydraulische scheiding tussen het primaire en het secundaire circuit

- Beschikbare verdelers: een hoofdverdeler met 2 of met 3 aansluitingen voor het aansluiten van respectievelijk 2 of 3 verdeelmodules
- Meerdere hoofdverdelers kunnen met elkaar worden verbonden waardoor het aantal verdeelmodules verder kan worden uitgebreid.
- Zeer eenvoudige aansluiting met de ketel: de hoofdverdeler kan langs links, rechts, boven of onder worden gevoed.
- De hoofdverdeler is voorzien van een geïntegreerde bypass. Bij het openen van deze bypass ontstaat er een vaste verbinding tussen de aanvoer en de retour waardoor een evenwichtsfles overbodig wordt.



B

B. Verdeelmodules zonder mengkraan voor systemen op hoge temperatuur

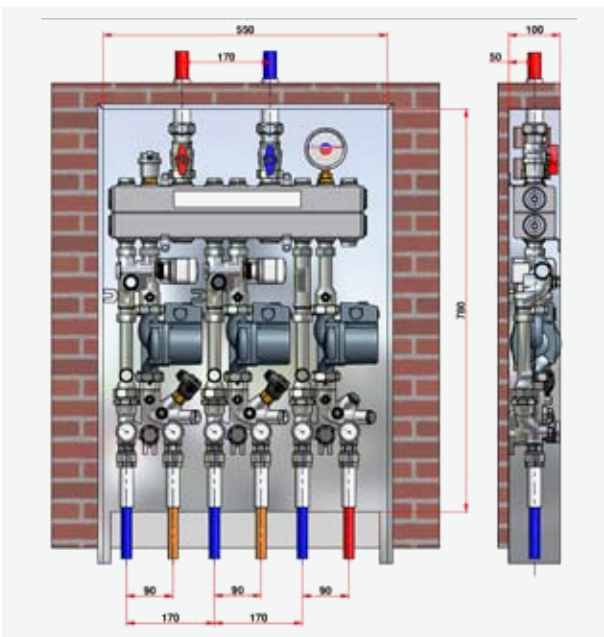
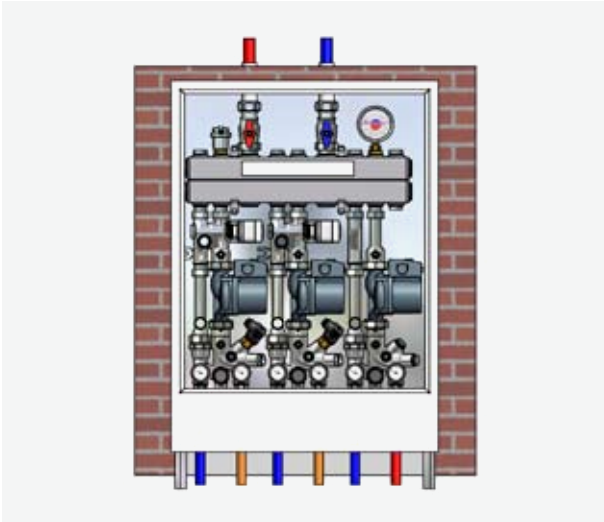
- Geschikt voor het aansluiten van de boiler of radiatoren
- De module is voorzien van geïntegreerde bolkranen t.h.v. de pompaansluitingen, een thermometer op de aanvoer- en retourleiding, een differentiële bypass en een terugslagklep.
- Telescopische pompaansluiting om de pomp eenvoudig te kunnen installeren of vervangen.



C

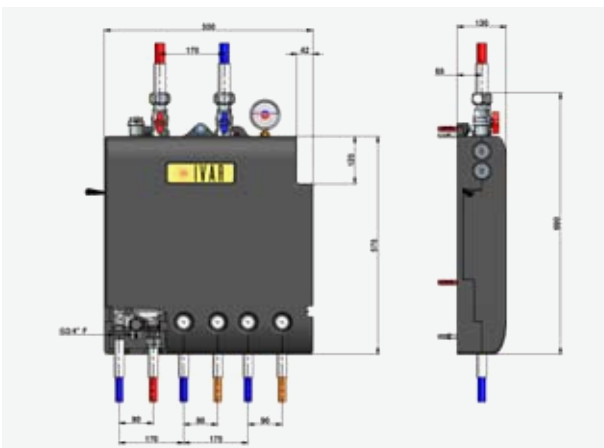
C. Verdeelmodules met geïntegreerde mengkraan voor systemen op lage temperatuur

- Geschikt voor het voeden van verwarmingssystemen op lage temperatuur zoals vloer-, wand- en plafondverwarming
- Module met een geïntegreerde driewegmengkraan
- De gewenste watertemperatuur kan met een electromotor (0-10V of 230V) of met een thermostatisch element worden geregeld.
- Voorzien van een secundaire bypass om de systeemprestaties te optimaliseren
- De module is voorzien van geïntegreerde bolkranen t.h.v. de pompaansluitingen, een thermometer op de aanvoer- en retourleiding, een differentiële bypass, een terugslagklep en een veiligheidsaquastaat.
- Telescopische pompaansluiting om de pomp eenvoudig te kunnen installeren of vervangen

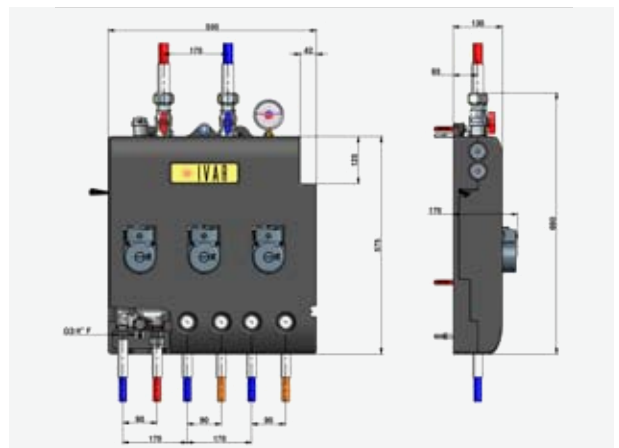


De multmix kenmerkt zich door:

- korte installatietijd: enkele bevestigingspunten volstaan om de multmix te monteren:
 - 2 schroeven voor de montage van de hoofdverdeler,
 - 1 bijkomende schroef voor elke pompgroep
- compact: de complete multmix kan in een inbouwkast met een minimale kastdiepte van 10 cm of in opbouw (bvb. onder de ketel) worden gemonteerd. De multmix kan dus op een zeer kleine en toegankelijke plaats worden geïnstalleerd.

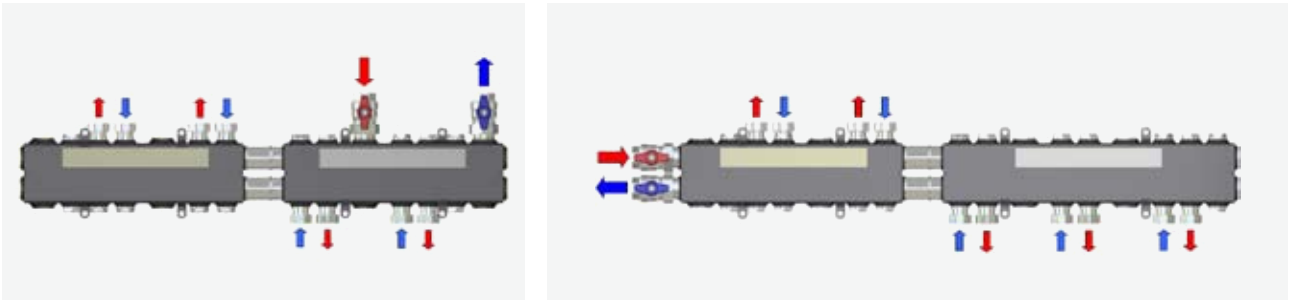


UITVOERING MET ZIJDELINGS GEPLAATSTE CIRCULATIEPOMPEN

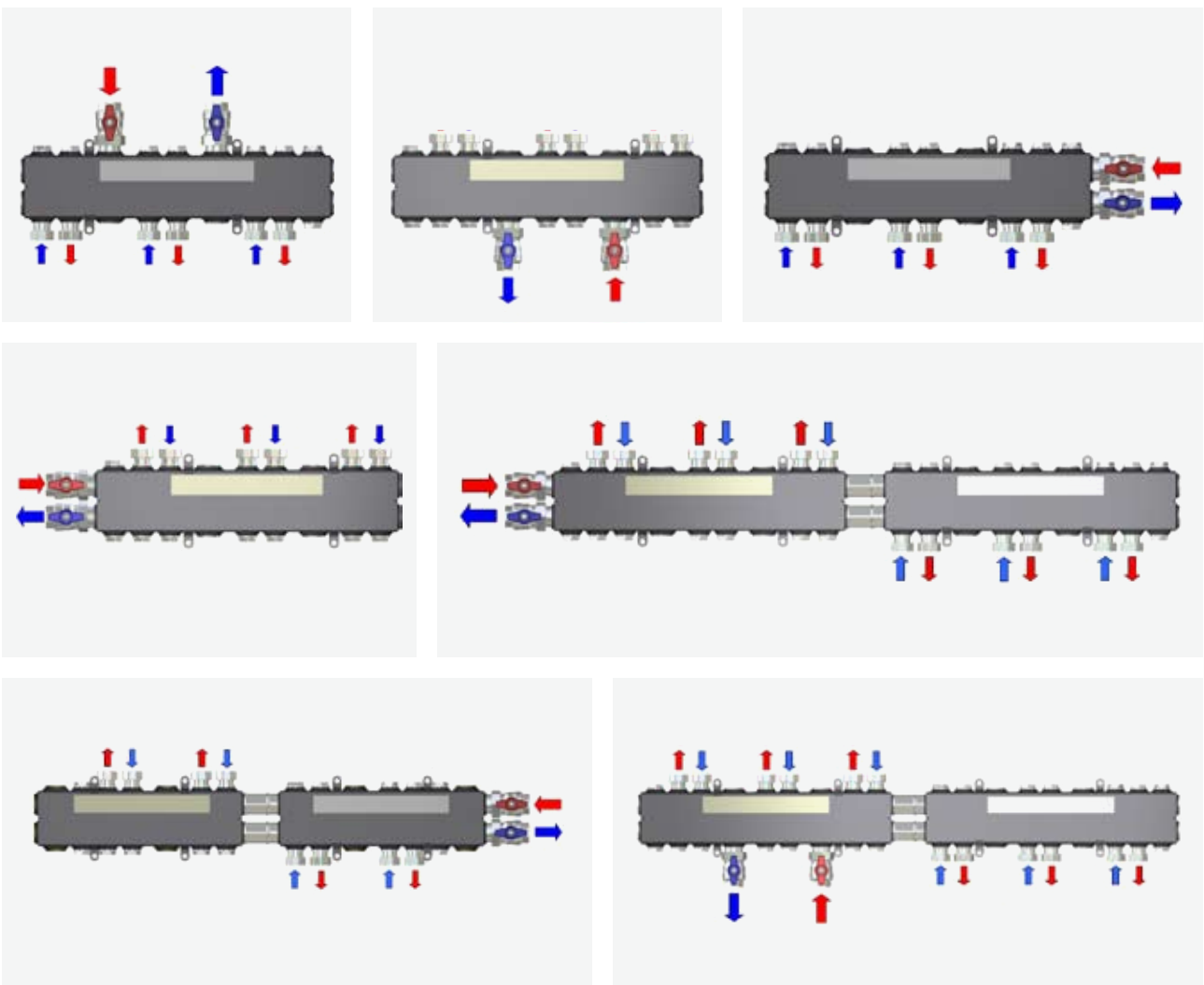


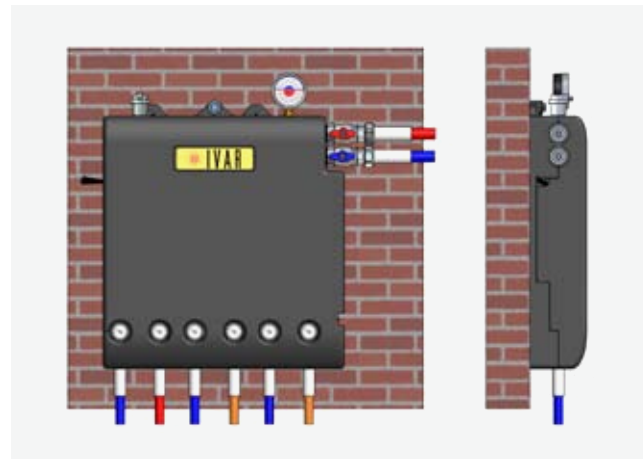
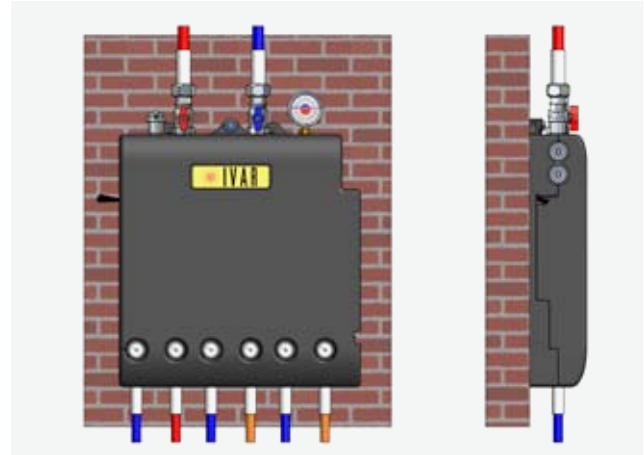
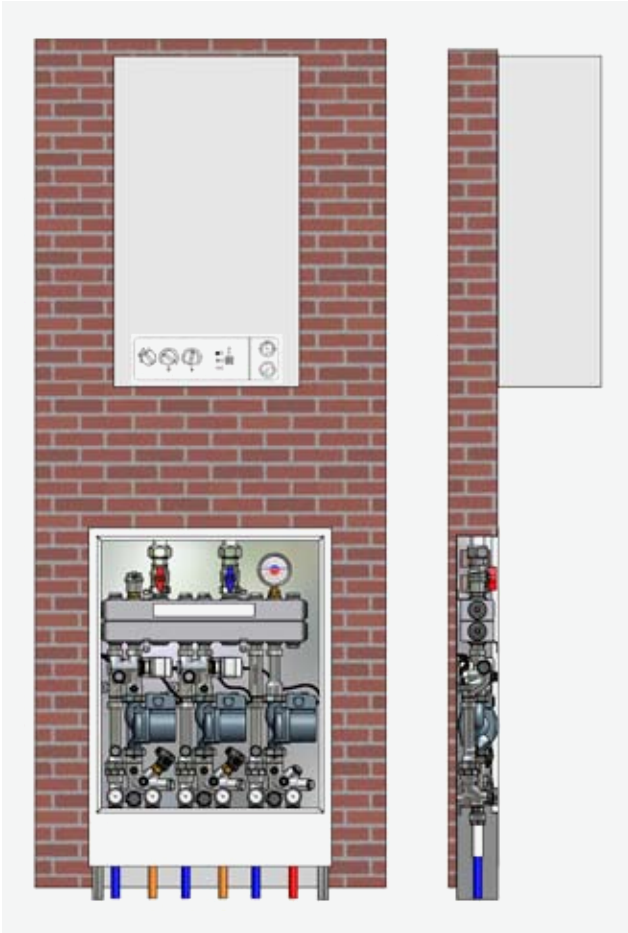
UITVOERING MET INLINE GEPLAATSTE CIRCULATIEPOMPEN

Flexibel en modulair in gebruik: er kunnen meerdere hoofdverdelers met elkaar worden verbonden waardoor het systeem verder kan worden uitgebreid.

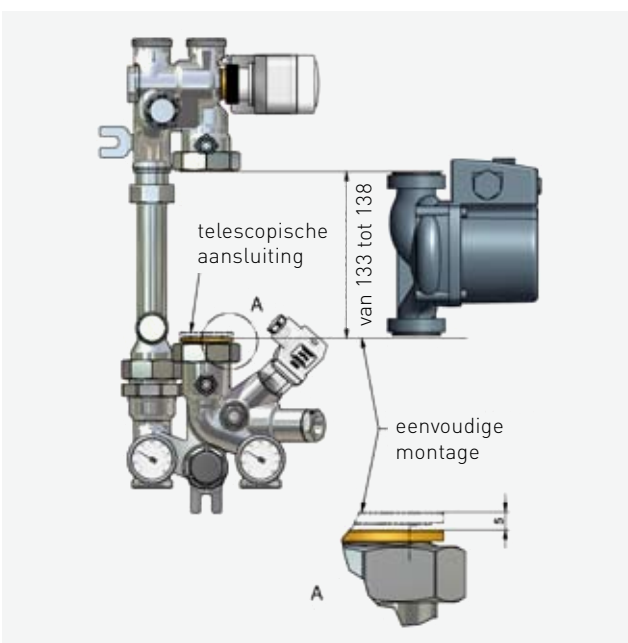


Flexibele installatie: de hoofdverdelers is zo ontworpen dat hij zowel langs links, rechts, boven en onder kan worden gevoed. Er kunnen maximaal 3 hoofdverdelers met elkaar worden verbonden die maximum 6 verdeelmodules kunnen voeden. In totaal zijn er meer dan 40 verschillende opstellingen mogelijk waarvan er sommige hieronder schematisch worden weergegeven.





Kan zowel in een inbouwkast als in opbouw tegen de muur worden geïnstalleerd.
Om het geheel verder af te werken kan de multimix van een isolerende bescherming worden voorzien.



De pomp kan eenvoudig worden gemonteerd en gedemonteerd: de telescopische pompverbinding zorgt ervoor dat de inbouwlengthe tot 5mm kan worden vergroot waardoor de pomp sneller en eenvoudiger kan worden geïnstalleerd.

Maximum debiet door de hoofdverdelers: 3500 l/h
Maximum vermogen:

	temperatuurverschil tussen de aanvoer- en retourleiding van de ketel (primair circuit)			
	10°C	20°C	30°C	40°C
Pmax (kW)	40	80	120	160

